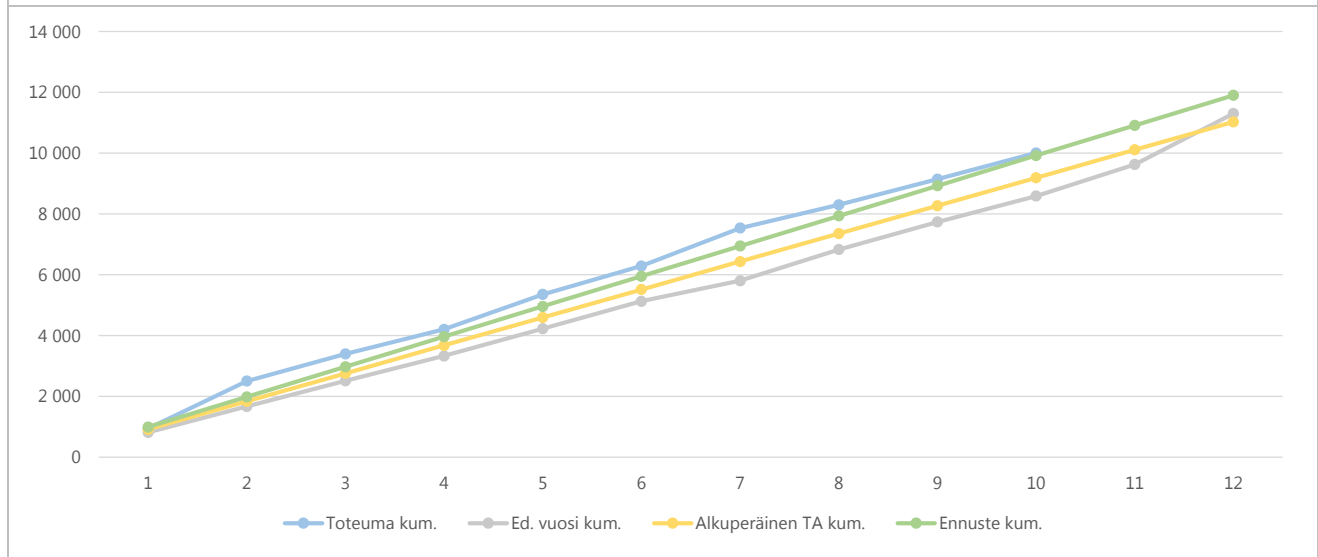
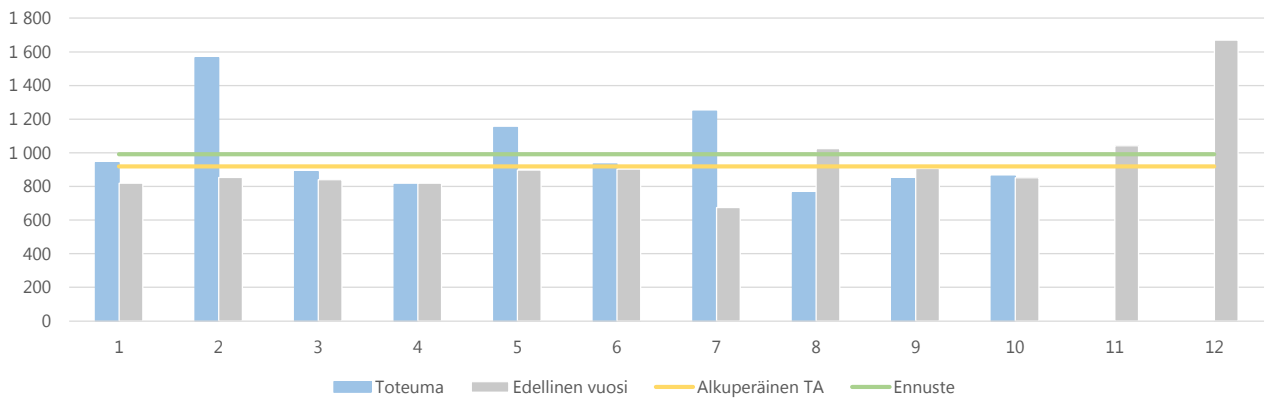


1) Tuloslaskelma (käyttötalous) €1 000	* MTA = muutettu talousarvio		** TA = alkuperäinen talousarvio		Ennuste		Ennuste		TP		
	Kum. 10/2019	Tot.-% / MTA*	Kum. 10/2018	Tot.-% / TP 2018	MTA 2019*	2019	/ MTA*	TA 2019**	/ TA**	2018	TP 2018
Toimintatuotot	10 007	90,7%	8 590	76,0%	11 032	11 907	107,9 %	11 032	107,9%	11 303	105,3%
Myyntituotot	5 497	75,3%	5 468	75,9%	7 304	7 304	100,0 %	7 304	100,0%	7 209	101,3%
Maksutuotot	2 398	69,7%	2 445	73,6%	3 440	3 440	100,0 %	3 440	100,0%	3 324	103,5%
Tuet ja avustukset	1 884	1437,8%	601	99,0%	131	1 006	767,9 %	131	767,9%	607	165,8%
Muut toimintatuotot	228	145,1%	76	46,6%	157	157	100,0 %	157	100,0%	163	96,3%
Toimintakulut	-73 170	82,6%	-70 429	82,2%	-88 536	-89 411	101,0 %	-88 366	101,2%	-85 677	104,4%
Henkilöstökulut	-42 749	82,5%	-41 443	82,3%	-51 803	-52 178	100,7 %	-51 703	100,9%	-50 327	103,7%
Palvelujen ostot	-10 406	85,1%	-9 648	78,8%	-12 234	-12 634	103,3 %	-12 231	103,3%	-12 246	103,2%
Aineet, tarvikkeet ja tavarat	-2 639	73,8%	-2 685	81,2%	-3 574	-3 574	100,0 %	-3 574	100,0%	-3 305	108,1%
Avustukset	-4 320	81,8%	-4 225	83,3%	-5 283	-5 283	100,0 %	-5 283	100,0%	-5 071	104,2%
Muut toimintakulut	-13 057	83,5%	-12 428	84,4%	-15 643	-15 743	100,6 %	-15 576	101,1%	-14 728	106,9%
<b>Toimintakate</b>	<b>-63 164</b>	<b>81,5%</b>	<b>-61 839</b>	<b>83,1%</b>	<b>-77 505</b>	<b>-77 505</b>	<b>100,0 %</b>	<b>-77 335</b>	<b>100,2%</b>	<b>-74 373</b>	<b>104,2%</b>
Rahoitustuotot ja -kulut	0		0	44,2%						0	
<b>Vuosikate</b>	<b>-63 164</b>	<b>81,5%</b>	<b>-61 839</b>	<b>83,1%</b>	<b>-77 505</b>	<b>-77 505</b>	<b>100,0 %</b>	<b>-77 335</b>	<b>100,2%</b>	<b>-74 374</b>	<b>104,2%</b>
Poistot ja arvonalentumiset	-854		-591	79,5%						-743	
<b>Tilikauden tulos</b>	<b>-64 018</b>	<b>82,6%</b>	<b>-62 430</b>	<b>83,1%</b>	<b>-77 505</b>	<b>-77 505</b>	<b>100,0 %</b>	<b>-77 335</b>	<b>100,2%</b>	<b>-75 117</b>	<b>103,2%</b>
<b>Tilikauden yli-/alijäämä</b>	<b>-64 018</b>	<b>82,6%</b>	<b>-62 430</b>	<b>83,1%</b>	<b>-77 505</b>	<b>-77 505</b>	<b>100,0 %</b>	<b>-77 335</b>	<b>100,2%</b>	<b>-75 117</b>	<b>103,2%</b>

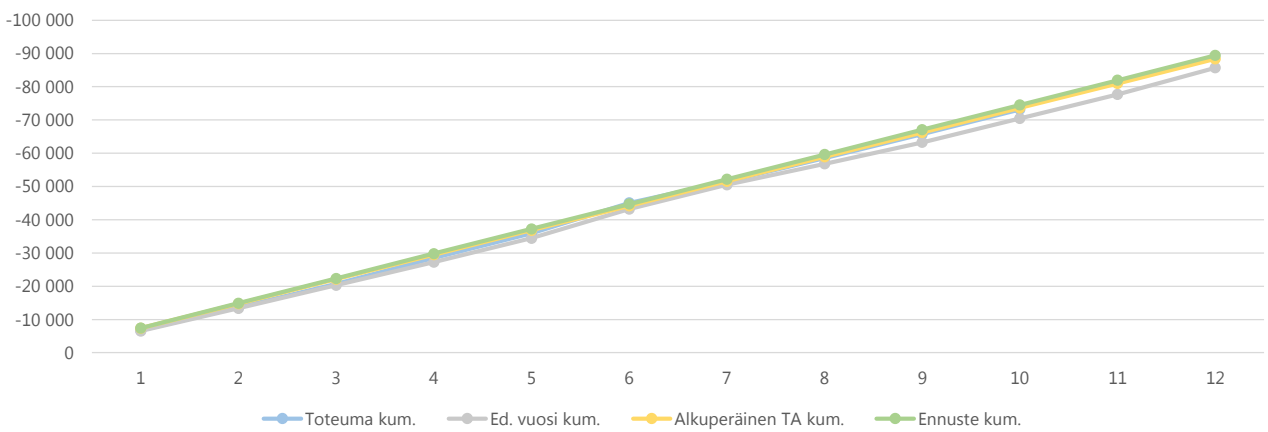
2a) Kumulatiiviset toimintatuotot  
(vertailu edelliseen vuoteen, muutettuun talousarvioon ja ennusteeseen)  
€1 000



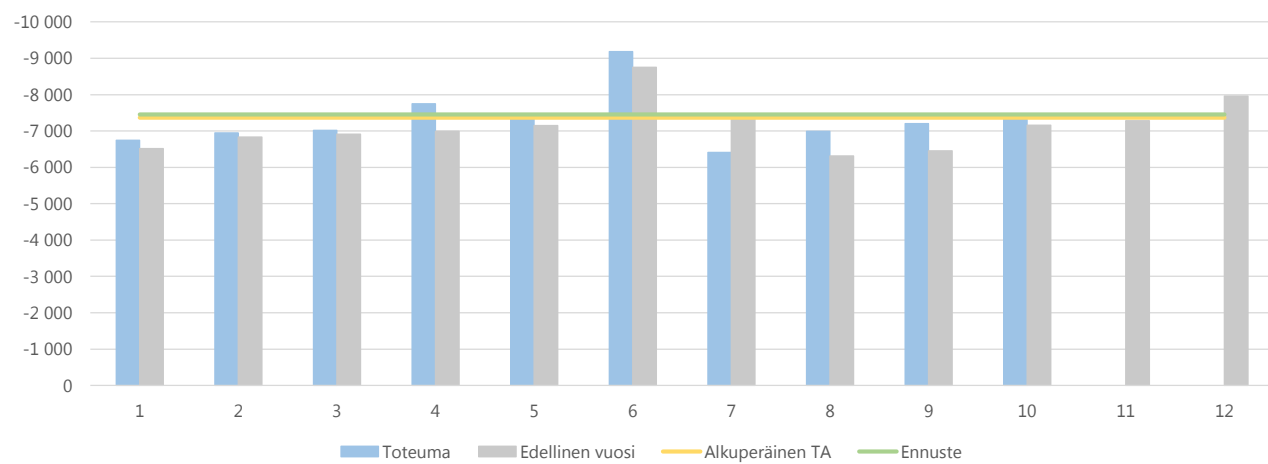
**2b) Toimintatuottojen kuukausitoteumat**  
 (vertailu edelliseen vuoteen, muutettuun talousarvioon ja ennusteeseen)  
 €1 000



**3a) Kumulatiiviset toimintakulut**  
 (vertailu edelliseen vuoteen, muutettuun talousarvioon ja ennusteeseen)  
 €1 000



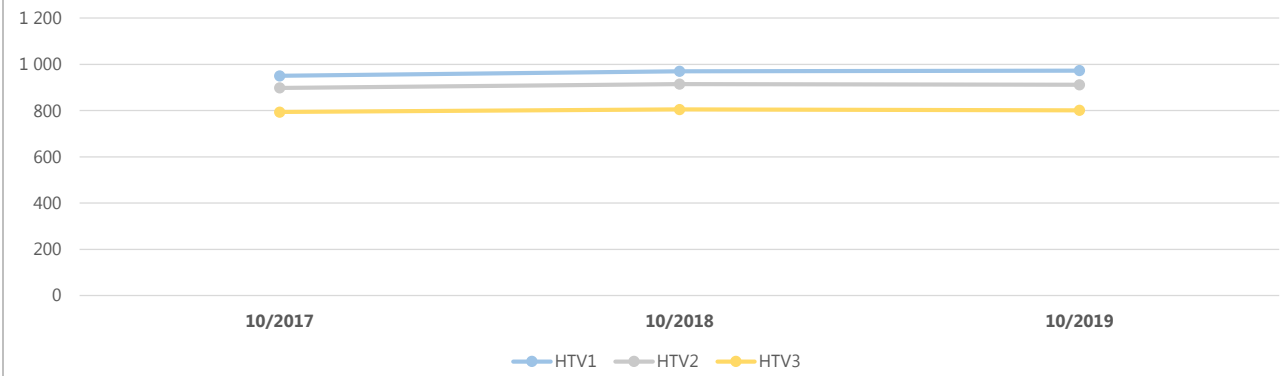
**3b) Toimintakulujen kuukausitoteumat**  
 (vertailu edelliseen vuoteen, muutettuun talousarvioon ja ennusteeseen)  
 €1 000



4) Toimintatuotot yksiköittäin €1 000	* MTA = muutettu talousarvio      ** TA = alkuperäinen talousarvio									
	<b>Kum.</b>	<b>Tot.-%</b>	<b>Kum.</b>	<b>Tot.-%</b>		<b>Ennuste</b>	<b>Ennuste</b>	<b>Ennuste</b>	<b>TP</b>	<b>Ennuste</b>
	<b>10/2019</b>	<b>/ MTA*</b>	<b>10/2018</b>	<b>/ TP 2018</b>	<b>MTA 2019*</b>	<b>2019</b>	<b>/ MTA*</b>	<b>TA 2019**</b>	<b>/ TA**</b>	<b>2018 / TP 2018</b>
183410 Sivistyksen tukipalvelut	5 084	82,4%	5 055	82,6%	6 170	6 170	100,0%	6 170	100,0%	6 123 / 100,8%
183431 Varhaiskasvatus	2 087	73,6%	1 939	71,6%	2 837	2 837	100,0%	2 837	100,0%	2 706 / 104,8%
183440 Oppiminen	2 835	140,0%	1 596	64,5%	2 026	2 901	143,2%	2 026	143,2%	2 474 / 117,2%
<b>Yhteensä</b>	<b>10 007</b>	<b>90,7%</b>	<b>8 590</b>	<b>76,0%</b>	<b>11 032</b>	<b>11 907</b>	<b>107,9%</b>	<b>11 032</b>	<b>107,9%</b>	<b>11 303 / 105,3%</b>

5) Toimintakulut yksiköittäin €1 000	* MTA = muutettu talousarvio		** TA = alkuperäinen talousarvio		Ennuste 2019	Ennuste / MTA*	Ennuste TA 2019**	Ennuste / TA**	TP 2018	Ennuste / TP 2018
	Kum. 10/2019	Tot.-% / MTA*	Kum. 10/2018	Tot.-% / TP 2018						
183410 Sivistyksen tukipalvelut	-4 324	74,1%	-4 515	81,2%	-5 836	100,0%	-5 804	100,6%	-5 558	105,0%
183431 Varhaiskasvatus	-22 480	82,0%	-22 096	82,1%	-27 407	100,0%	-27 407	100,0%	-26 915	101,8%
183440 Oppiminen	-46 366	83,9%	-43 817	82,4%	-55 294	101,6%	-55 156	101,8%	-53 204	105,6%
<b>Yhteensä</b>	<b>-73 170</b>	<b>82,6%</b>	<b>-70 429</b>	<b>82,2%</b>	<b>-88 536</b>	<b>101,0%</b>	<b>-88 366</b>	<b>101,2%</b>	<b>-85 677</b>	<b>104,4%</b>

### 6a) Kumulatiiviset henkilötövuodet (HTV1, HTV2 ja HTV3)



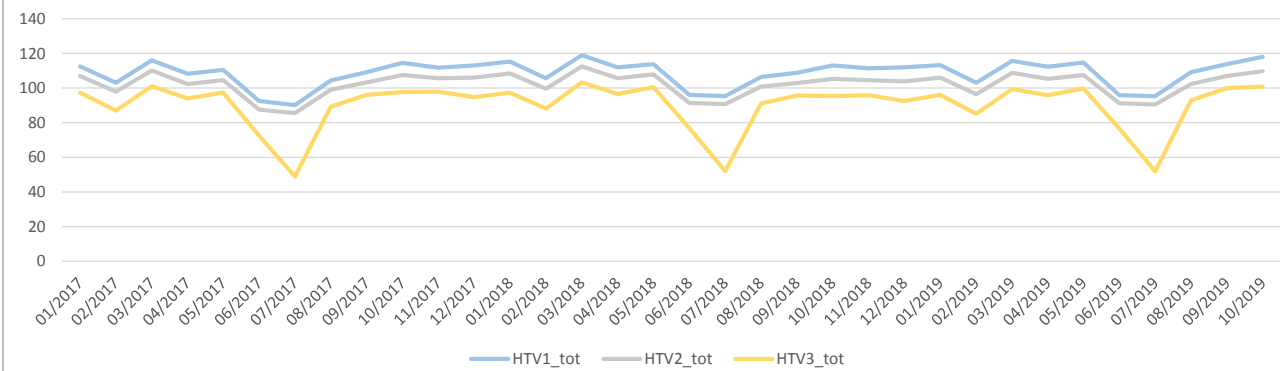
	10/2017	10/2018	Muutos	Muutos	10/2019	Muutos	Muutos
HTV1	950,8	970,3	19,5	2,1 %	973,5	3,2	0,3 %
HTV2	898,6	915,0	16,4	1,8 %	911,7	-3,3	-0,4 %
HTV3	793,6	805,0	11,5	1,4 %	801,5	-3,6	-0,4 %

HTV1 = palveluksessaolopäivien lukumäärä kalenteripäivinä / 365 \* (osa-aikaprosentti/100)

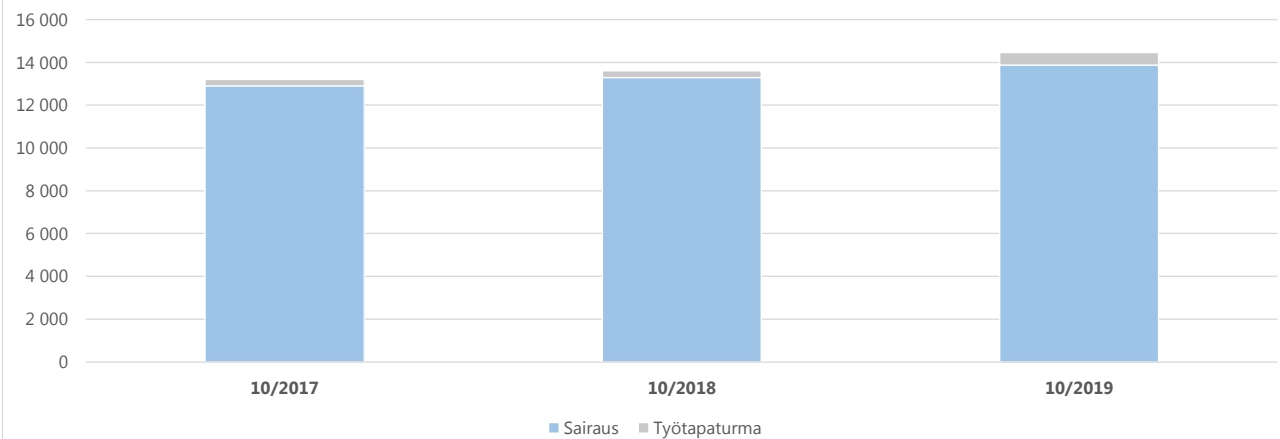
HTV2 = palkallisten palveluksessaolopäivien lukumäärä kalenteripäivinä / 365 \* (osa-aikaprosentti/100)

HTV3 = palveluksessaolopäivien (vähennetty kaikki poissaolot) lkm kalenteripäivinä / 365 \* (osa-aika-%/100)

### 6b) Henkilötövuosien kuukausitoteumat (HTV1, HTV2 ja HTV3)

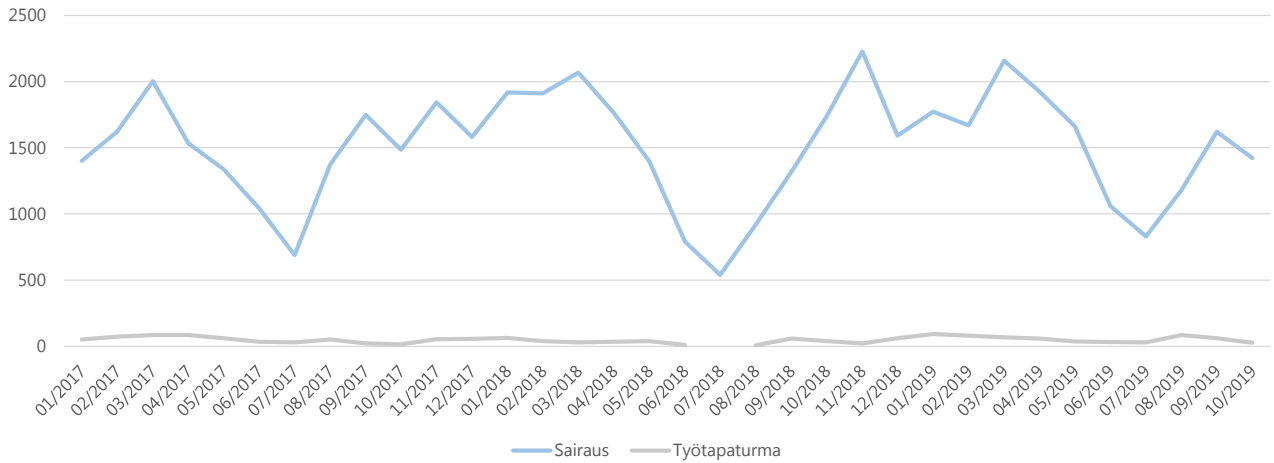


### 7a) Kumulatiiviset terveisperusteiset (= sairaus ja työtaturma) poissaolot kalenteripäivät

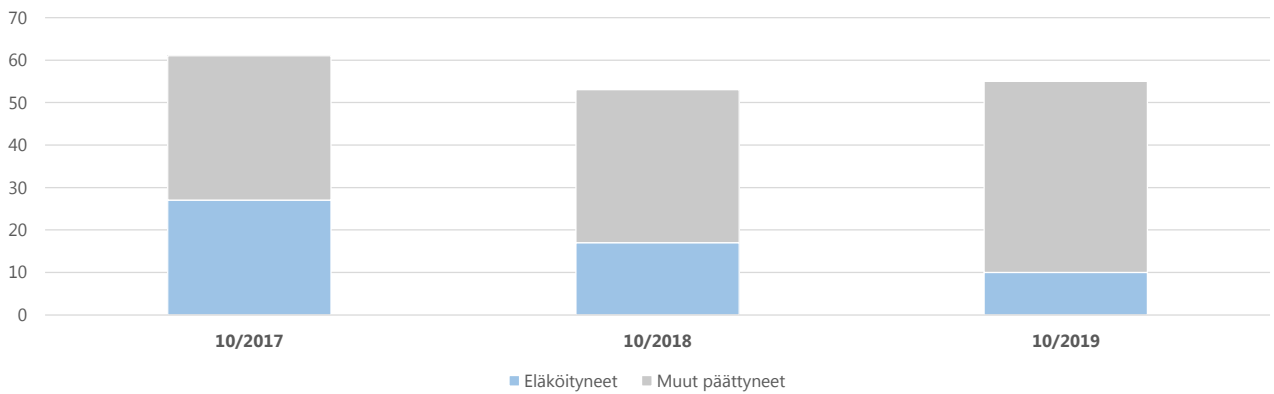


	10/2017	10/2018	Muutos	Muutos	10/2019	Muutos	Muutos
Sairaus	12 897	13 290	393	3,0 %	13 880	590	4,4 %
Työtaturma	306	320	14	4,6 %	580	260	81,3 %
<b>Yhteensä</b>	<b>13 203</b>	<b>13 610</b>	<b>407</b>	<b>3,1 %</b>	<b>14 460</b>	<b>850</b>	<b>6,2 %</b>

**7b) Terveysperusteisten (= sairaus ja työtapaturma) poissaolojen kuukausitoteumat kalenteripäivät**



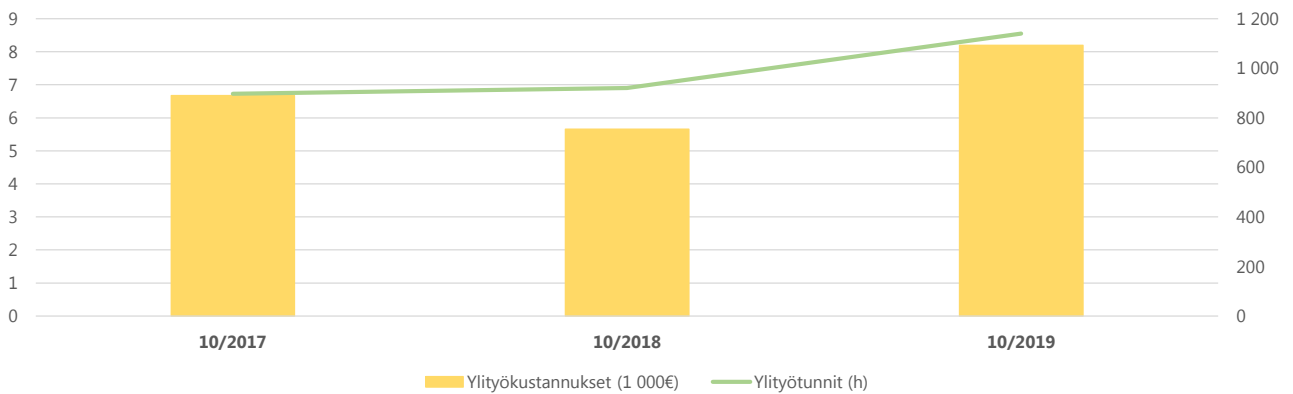
**8) Kumulatiiviset vakituisen henkilöstön päätyneet palvelussuhteet**



	10/2017	Vaiht.-%	10/2018	Vaiht.-%	Muutos	10/2019	Vaiht.-%	Muutos
Vakit. päätyneet palvelussuhteet	61	6,9 %	53	5,8 %	-13,1 %	55	6,1 %	3,8 %
- joista eläköityneet	27	3,0 %	17	1,9 %	-37,0 %	10	1,1 %	-41,2 %
Vakituisen henkilöstön lukumäärä	889		907		2,0 %	902		-0,6 %

Vaihtuvuus% = Vakituisten päätyneet palvelussuhteet / vakituisen henkilöstön lukumäärä

**9) Kumulatiiviset ylityökustannukset (1 000 €) ja -tunnit (h)**



	10/2017	10/2018	Muutos	Muutos	10/2019	Muutos	Muutos
Ylityökustannukset (1 000€)	7	6	-1	-15,2 %	8	3	44,8 %
Ylityötunnit (h)	897	920	23	2,6 %	1 140	220	23,9 %